



## BYTOVÝ DŮM UHŘICE





### Bytový dům se bude skládat z pěti bytů:

Byt A 3+KK s podlahovou plochou 77,4 m<sup>2</sup>;  
Byt B 3+KK s podlahovou plochou 75,5 m<sup>2</sup>;  
Byt C 2+KK s podlahovou plochou 41,5 m<sup>2</sup>;  
Byt D 1+KK s podlahovou plochou 31,8 m<sup>2</sup>  
Byt E 1+KK s podlahovou plochou 33,8 m<sup>2</sup>

Zahájení stavby je plánováno na měsíc květen letošního roku, stavba by měla být dokončena v listopadu 2025. Je předpoklad, že první nájemníci by se do bytového domu mohli nastěhovat už v prosinci 2025. Do seznamu žadatelů o nájem bytů se již mohou přihlásit, a to vyplněním žádosti, resp. formuláře, který je k dispozici na Obecním úřadě v Uhřicích nebo na internetových stránkách obce v kategorii „Formuláře“. Zastupitelstvo obce pak podle stanovených kritérií vybere konkrétní nájemce.

**Byty B, C, D budou pronajímány za regulované nájemné, které stanoví na konkrétní rok Ministerstvo pro místní rozvoj. U těchto nájemců je také nutné posuzovat příjem celé domácnosti.**

**Byty A, E budou pronajímány za obvyklé nájemné. Pro účely nájemného není u těchto bytů nutné posuzovat příjem domácnosti.**

Pokud budete mít jakékoliv dotazy, neváhejte se na nás obrátit.

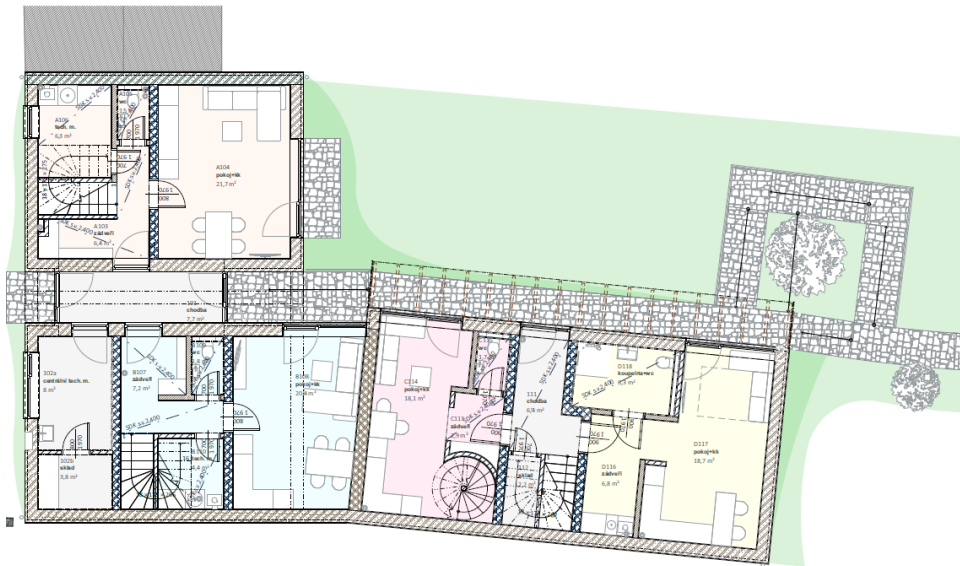


## 1. nadzemní podlaží

V bytovém domě se nachází v 1.NP 4 bytové jednotky, a to:

- Byt A 3+kk s podlahovou plochou 1NP 35,9 m<sup>2</sup>
- Byt B 3+kk s podlahovou plochou 1NP 33,8 m<sup>2</sup>
- Byt C 2+kk s podlahovou plochou 1NP 22,7 m<sup>2</sup>
- Byt D 1+kk s podlahovou plochou 31,8 m<sup>2</sup>
- Společné prostory s podlahovou plochou v 1NP jsou 28,1 m<sup>2</sup>

Celková podlahová plocha 1NP je 152,3 m<sup>2</sup>.



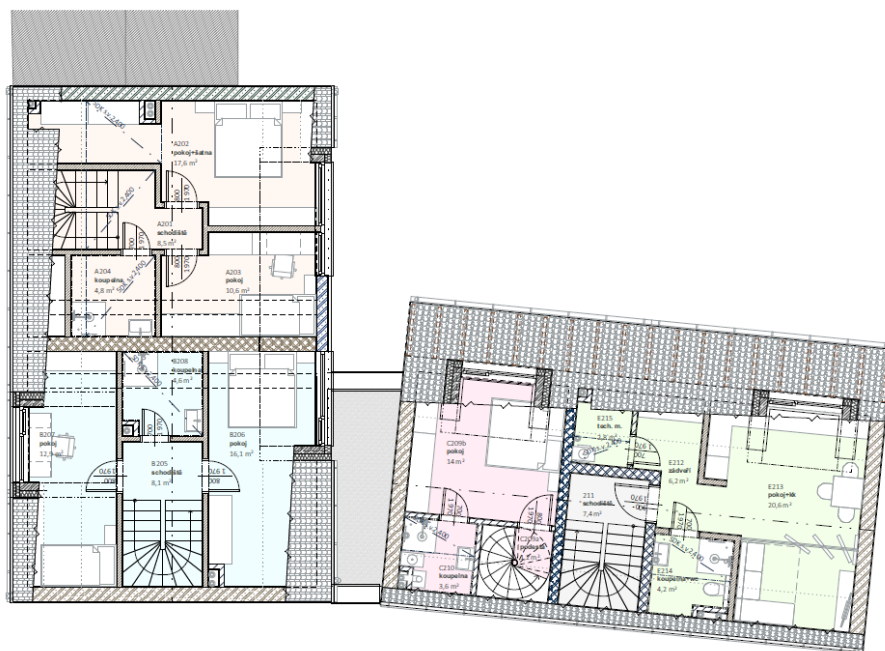
## 2. nadzemní podlaží

V bytovém domě se nachází v 2.NP 4 bytové jednotky, a to:

- Byt A 3+kk s podlahovou plochou 2NP 41,5 m<sup>2</sup>
- Byt B 3+kk s podlahovou plochou 2NP 41,7 m<sup>2</sup>
- Byt C 2+kk s podlahovou plochou 2NP 18,8 m<sup>2</sup>
- Byt E 1+kk s podlahovou plochou 33,8 m<sup>2</sup>
- Společné prostory s podlahovou plochou v 2NP jsou 7,4 m<sup>2</sup>

Celková podlahová plocha 2NP je 143,2 m<sup>2</sup>.

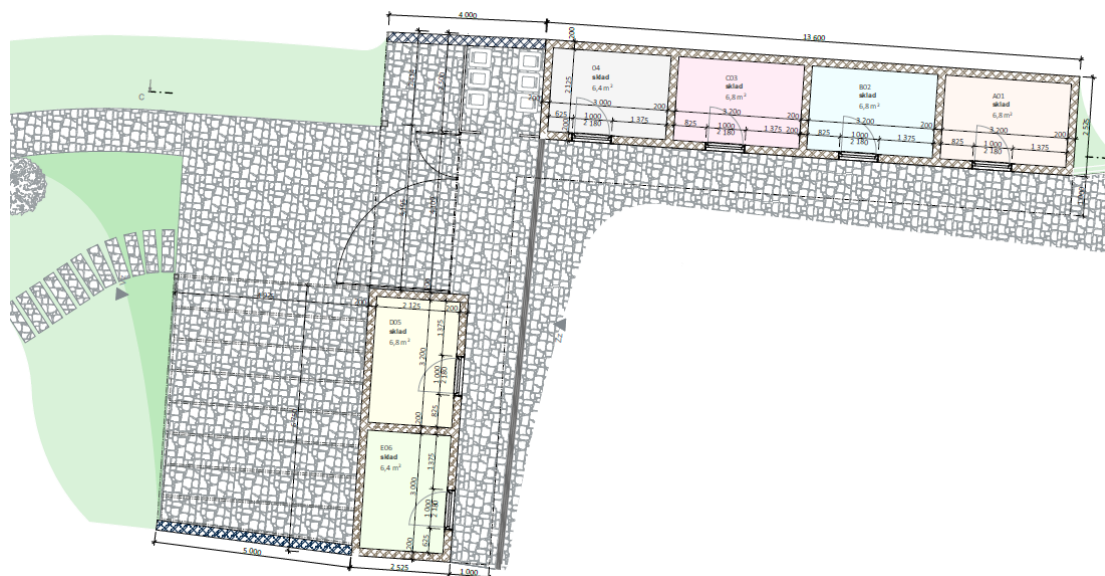




### Zahradní objekt

V rámci projektu bude vytvořen tzv. „Zahradní domek“. Jedná se o zázemí ve formě skladovacích jednotek s krytým přístupem a pobytovou zastřešenou zahradní plochou. Bude se jednat o 6 jednotek, z čehož 5 jednotek bude sloužit výhradně pro každou bytovou jednotku. Zbývá skladovací jednotka bude určena jako technické zázemí pro celý bytový dům.

Zahradní objekt, resp. jednotlivé kóje budou funkčně přiřazeny k bytovým jednotkám. Budou sloužit jako úložný prostor k uskladnění kola, lyží, dále pak například zahradního nábytku přes léto, případně uložení popelnice v případě nepříznivého počasí.





**Podmínky pro byty B, C, D**  
Cílové osoby projektu:

- **Osoby v seniorském věku**

Jedná se o osoby, jejichž věk je 65 let a výše, jenž mají nepříznivou sociální situaci a nemohou zůstat v domácím prostředí, proto vyhledávají ubytování co nejbližší svému domovu a hojně budou využívat služeb sociální práce.

- **Osoby přechodně bydlící u příbuzných nebo přátel (nemají jinou možnost bydlení)**

Jedná se o osoby, které nemají jinou možnost, než přechodně bydlet u příbuzných nebo přátel, protože nemají jinou možnost bydlení. Předmětem projektu je nabídnout možnost ubytování i právě těmto osobám z cílové skupiny. Může se jednat o osoby ve finanční či existenční tísní.

- **Osoby v podnájmu (nemají jinou možnost bydlení)**

Osoby v podnájmu, které nemají jinou možnost, než bydlet v podnájmu, což jim v momentální situaci nemusí vyhovovat vzhledem k výši nájmu a současně není možnost nalézt jiné řešení, než právě nabízené bydlení.

- **Osoby, které dostaly výpověď z nájemního bytu / kterým končí smlouva o nájmu z nájemního bytu**

Jedná se o osoby, které se dostali do těžké situace a majitel bytu, ve kterém v současné době bydlí a nemohou zde dále pokračovat. I těmto osobám chce Obec Uhřice nabídnout možnost využít na přechodnou dobu bydlení v bytech.

- **Osoby ohrožené vystěhováním z vlastního bytu**

Jedná se o osoby, které se mohli dostat do existenčních problémů a hledají jinou alternativu přechodného bydlení.

- **Osoby žijící v přelidněných bytech**

V současné době žije až pětina české populace v přelidněných bytech, i z tohoto důvodu nabízí Obec Uhřice možnost využít sociálního bydlení pro přechodnou dobu s možností využít sociální práce pro získání bydlení na trhu podle individuálních potřeb domácnosti.

- **Žadatelé o azyl**

Jedná se o osoby, které o sobě tvrdí, že jsou uprchlíci a žádají o mezinárodní ochranu před pronásledováním nebo nebezpečím vážné újmy v zemi původu. Ne každý žadatel o azyl bude uznán jako uprchlík. Cílem projektu je poskytnout zmíněným osobám zázemí v podobě ubytování v bytové jednotce společně se sociální prací.



### Podmínky pro byty B, C, D (základní)

- Nájemné za 1 m<sup>2</sup> podlahové plochy sjednané při uzavření nájemní smlouvy nebo změněné v průběhu trvání nájemní vztahu nesmí překročit 78,2 Kč/m<sup>2</sup> (údaj z roku 2023, v průběhu se bude měnit),
- Nájemní smlouva musí být uzavřena s osobou z cílové skupiny a tato osoba nemá uzavřenou jinou nájemní smlouvu a nemá ve vlastnictví ani spoluvlastnictví bytový dům, rodinný dům, byt, právo stavby atd... a zároveň její průměrný čistý příjem v období 12 kalendářních měsíců:
  - o jednočlenné domácnosti 0,6násobek hrubé průměrné měsíční mzdy;
  - o dvoučlenné domácnosti 0,8násobek hrubé průměrné měsíční mzdy;
  - o tříčlenné domácnosti 1,0násobek hrubé průměrné měsíční mzdy;
  - o čtyřčlenné domácnosti 1,2násobek hrubé průměrné měsíční mzdy;
  - o za každou další osobu se zvyšuje o 0,2násobek hrubé průměrné měsíční mzdy.
- Nájemní smlouvu je možné uzavřít pouze na dobu určitou – 2 roky s možností opakovaného prodloužení (při každém prodloužení posuzování).

### Podmínky pro byty A, E

Byty A, E budou pronajímány za obvyklé nájemné. Pro účely nájemného není u těchto bytů nutné posuzovat příjem domácnosti.





FORMULÁŘ – BYTOVÝ DŮM UHŘICE  
NÁJEMNÍ BYDLENÍ

Jméno a příjmení žadatele: datum narození: trvalý pobyt:	
Jméno a příjmení spolužadatele: datum narození: trvalý pobyt:	
Další členové domácnosti:  Jméno a příjmení: datum narození: trvalý pobyt:  Jméno a příjmení: datum narození: trvalý pobyt:  Jméno a příjmení: datum narození: trvalý pobyt:	
Primárně mám zájem o 1 – největší zájem 5 – nejmenší zájem	Byt A 3+KK s podlahovou plochou 77,4 m <sup>2</sup> ;
	Byt B 3+KK s podlahovou plochou 75,5 m <sup>2</sup> ;
	Byt C 2+KK s podlahovou plochou 41,5 m <sup>2</sup> ;
	Byt D 1+KK s podlahovou plochou 31,8 m <sup>2</sup>
	Byt E 1+KK s podlahovou plochou 33,8 m <sup>2</sup>

Prohlašuji, že jsem se podrobně seznámil s podmínkami nájmu.  
Souhlasím se zpracováním osobních údajů.

V ..... dne .....

.....  
Podpis žadatele

.....  
Podpis spolužadatele